

Карта пооперационного контроля к практической работе
«Моделирование фартука»

7 класс

№ п/п	Критерии оценки	баллы	баллы
1	Организация рабочего места	3	
2	Изменение лекала нагрудника по эскизу и описанию модели	3	
3	Изменение лекала нижней части по эскизу и описанию модели	3	
4	Изменение лекала карманов и нижней части по эскизу и описанию модели	3	
5	Оформление мягких складок	6	
6	Нанесение названий деталей выкройки	2	
7	Выполнение полного комплекта деталей	2	
8	Название деталей	2	
9	Количество деталей	2	
10	Направление долевой нити деталей	3	
11	Сгибы тканей	3	
12	Припуски на обработку срезов	3	
13	Аккуратность выполнения моделирования из цветной бумаги	5	
	Итого	40	

Карта пооперационного контроля к практической работе
«Обработка встречной складки»

8 -9 класс

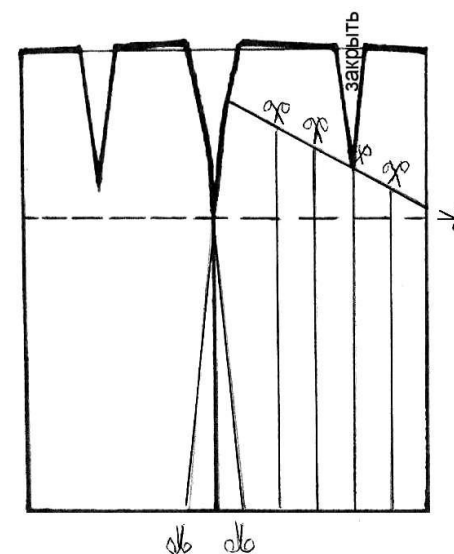
№ п/п	Критерии оценки	баллы	баллы
1.	Определение лицевой стороны ткани (да/нет)	1	
2.	Ширина подгибки шва 15 ± 1 мм	2	
3.	Ширина шва от обработанного среза детали 3 ± 1 мм	2	
4.	Наличие закрепок на концах шва вподгибку (да/нет)	1	
5.	ВТО шва вподгибку (да/нет)	1	
6.	Глубина складки 120 ± 5 мм	2	
7.	Длина стачного шва складки 100 ± 2 мм	1	
8.	Наличие закрепок на концах шва стачивания (да/нет)	1	
9.	Наметочные стежки удалены (да/нет)	1	
10.	Симметричность складки ± 2 мм	1	
11.	Равномерность ширины складки ± 2 мм	1	
12.	Складка приутюжена с изнаночной стороны (да/нет)	1	
13.	Ширина отделочного шва 6 ± 1 мм	1	
14.	ВТО готовой детали (да/нет)	1	
15.	Соблюдение безопасных приемов труда (да/нет)	1	
	Итого	20	

Карта пооперационного контроля к практическому заданию по моделированию юбки

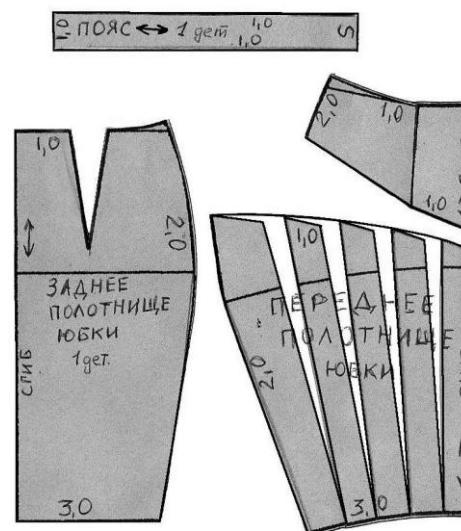
9 класс

№ п/п	Критерии контроля	Баллы
1.	Нанесение линий фасона и необходимых надписей на основу чертежа:	
	• линии низа	1
	• по линии кокетки	1
	• по переднему полотнищу	2
2.	Нанесение линий моделирования на изображение на цветной бумаге:	
	• линии низа	1
	• по линии кокетки	1
	• по переднему полотнищу	2
3.	Подготовка выкройки к раскрою	
	• названия деталей	2
	• количества деталей	2
	• направления долевой нити	2
	• припусков на швы	2
	• линий сгибов	2
	• контур полученной выкройки	1
4.	Вырезание выкройки по контуру и приклеивание в графу «Результат моделирования»	1
	Итого	20

Нанесение линий фасона



Результат моделирования



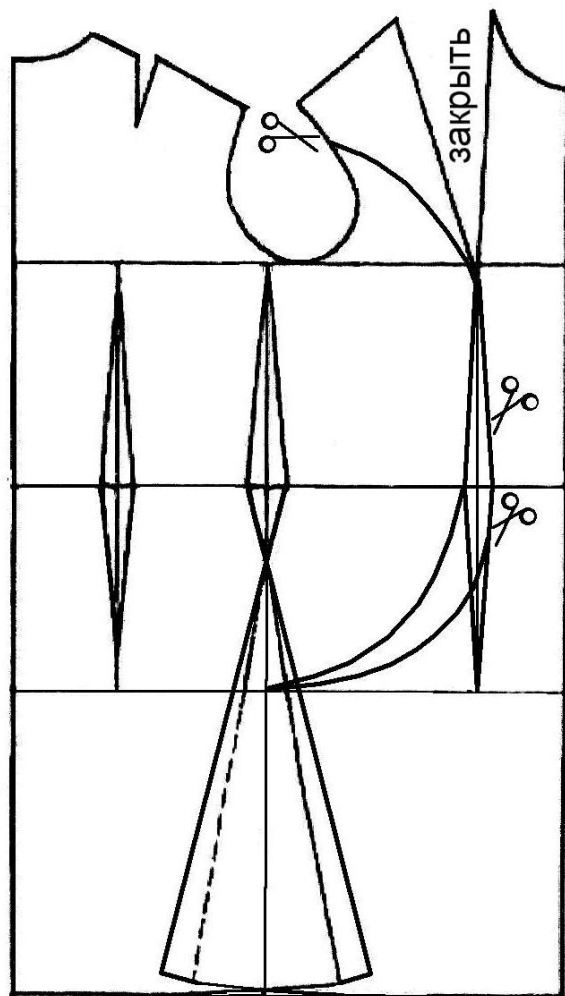
**Карта пооперационного контроля к практическому заданию
«Обработка декоративной детали – паты»
10-11 класс**

№ п/п	Критерии контроля	Баллы
1	Правильная организация рабочего места, наличие формы (да/нет)	1
2	Симметричность разметки фигурного конца паты (да/нет)	2
3	Ширина паты по всей длине одинакова (да/нет)	2
4	Качество высеченных и выправленных углов (да/нет)	2
5	Ширина отделочной строчки по всему периметру одинакова (7-10) ±1 мм	3
6	Правильная разметка паты на основной детали (да/нет)	1
7	Качество отделочных параллельных строчек (да/нет)	3
8	Наличие закрепок, их оптимальная длина (5-7) ±1 мм	2
9	Нити временного назначения удалены (да/нет)	1
10	Качество крепления пуговицы (да/нет)	1
11	Качество ВТО на всех этапах (да/нет)	1
12	Соблюдение безопасных приемов труда (да/нет)	1
13	Итого	20

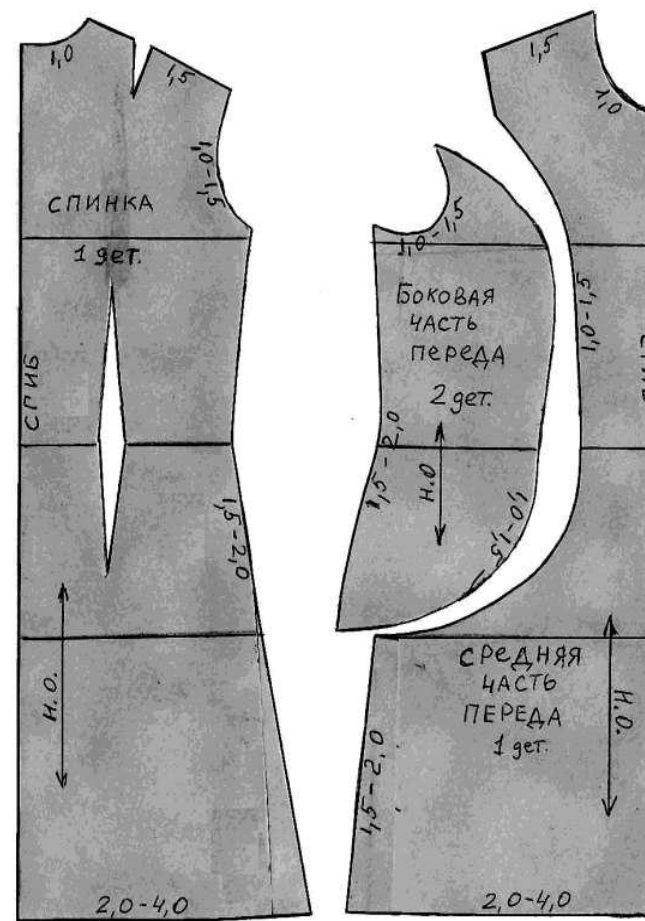
**Карта пооперационного контроля
к практическому заданию по моделированию плечевого изделия
10-11 класса**

№ п/п	Критерии контроля	Баллы
1	Нанесение линий фасона и необходимых надписей на основу чертежа:	
	• по линии горловины	1
	• по линии рельефа	2
	• расширение по линии низа	1
2	Нанесение линий моделирования на изображение на цветной бумаге:	
	• по линии горловины	1
	• по линии рельефа	2
	• расширение по линии низа	1
3	Подготовка выкройки к раскрою	
	• названия деталей	2
	• количества деталей	2
	• направления долевой нити	2
	• припусков на швы	2
	• линий сгибов	2
	• контур полученной выкройки	1
4	Вырезание выкройки по контуру и приклеивание в графу «Результат моделирования»	1
	Итого:	20

Нанесение линий фасона



Результат моделирования



Ответы на задания
 муниципального этапа ВОШ по технологии в номинации «Культура дома и
 декоративно прикладное творчество»
 в 2013-2014 уч. году

7 класс		8 - 9 класс	
1	3	1	а
2	2	2	1-в, 2-а, 3-г, 4-б
3	2	3	б, в, г
4	3	4	1-в, 2-а, 3-б, 4-а
5	2	5	1,4,5
6	1	6	свежее
7	1	7	Жиры, углеводы, мин. вещества, витамины и вода
8	2	8	б, г, д, е, ж
9	1,4,6	9	а, б, г, е
10	3	10	2
11	1	11	б
12	2,4,6	12	1 – г, 2-д, 3-в, 4-б, 5-а
13	1,3,4	13	1
14	1,3	14	Б, в, г
15	Тамбурный	15	1-б, 2-а, 3-в
16	1	16	1
17	3	17	а-1, б-3, в-1
18	3	18	2, 5
19	1,4	19	б, в, г, е, ж
20	2	20	б
		21	г
		22	в
		23	в
		24	а
		25	б, в
	Тесты – 20 баллов	26	а, в, г, д
	Моделирование – 20 баллов	27	г
	Практика – 20 баллов	28	г
	Творческий проект – 50 баллов	29	г
	Итого: 110 баллов	30	б
		31	а, д
		32	б
		33	в
		34	б
		35	б
			Тесты – 35 баллов
			Моделирование – 20 баллов
			Практика – 20 баллов
			Творческий проект – 50 баллов
			Итого: 125 баллов

Ответы на задания
 муниципального этапа ВОШ по технологии
 в номинации «Техника и техническое творчество»
 в 2013-2014 уч. году

10-11 класс	
1	в
2	а
3	г
4	в
5	в
6	б
7	б
8	Б, г, д, з
9	А, г, д
10	а
11	б
12	г
13	в
14	1-б, 2-г, 3-в, 4-д, 5-а
15	Дрожжевое, песочное, слоенное, заварное, пресное, бисквитное
16	б
17	в
18	б
19	г
20	г
21	Чтобы не получить ожог
22	1-в, 2-д, 3-е, 4-б, 5-ж, 6-г, 7-а
23	б
24	б
25	а
26	а
27	б
28	волан
29	1-в, 2-б, 3-г, 4-а,
30	а
31	в
32	б
33	Человек-человек
34	в
35	г
	Тесты – 35 баллов
	Моделирование – 20 баллов
	Практика – 20 баллов
	Творческий проект – 50 баллов
	Итого: 125 баллов

**Критерии оценки творческих проектов на школьном и муниципальном
этапах всероссийской олимпиады школьников по технологии**

№, фамилия школьников и тема проекта				
Оценка пояснительной записки проекта (до 10 баллов)				
1	Общее оформление			
2	Актуальность. Обоснование проблемы и формулировка темы проекта			
3	Сбор информации по теме проекта. Анализа прототипов			
4	Анализ возможных идей. Выбор оптимальных идей			
5	Выбор технологии изготовления изделия			
6	Экономическая и экологическая оценка будущего изделия и технологии его изготовления			
7	Разработка конструкторской документации, качество графики.			
8	Описание изготовления изделия			
9	Описание окончательного варианта изделия			
10	Эстетическая оценка выбранного варианта			
11	Экономическая и экологическая оценка готового изделия			
12	Реклама изделия			
Оценка изделия (до 25 баллов)				
1	Оригинальность конструкции			
2	Качество изделия			
3	Соответствие изделия проекту			
4	Практическая значимость			
Оценка защиты проекта (до 15 баллов)				
1	Формулировка проблемы и темы проекта			
2	Анализ прототипов и обоснование выбранной идеи			
3	Описание технологии изготовления изделия			
4	Четкость и ясность изложения			
5	Глубина знаний и эрудиция			
6	Время изложения			
7	Самооценка			
8	Ответы на вопросы			
Итого (до 50 баллов)				

Для удобства подсчета результатов теоретического конкурса за каждый правильно выполненный тест участник конкурса получает один балл. Если тест выполнен неправильно или только частично - ноль баллов. Не следует ставить оценку в полбалла за тест, выполненный наполовину. Формулировка свободных ответов на контрольные вопросы и задания не обязательно должна точно совпадать с ответом, прилагаемым к заданию. Здесь правильность ответа должна оцениваться по общему смыслу и по ключевым словам.

Порядок проведения муниципального этапа в течение одного дня включает тестирование, выполнение практического задания обучающимися и презентацию идей проектов учащимися.